

Choisir Saint Joseph Nice, c'est bénéficier de...

- ☞ Un encadrement rigoureux et bienveillant ;
- ☞ Une structure à taille humaine qui favorise un accompagnement personnalisé ;
- ☞ La pédagogie de projet et la pédagogie collaborative/coopérative ;
- ☞ L'attribution d'une salle pour chaque classe assurant le confort de chacun ;
- ☞ Le suivi individualisé des élèves DYS et à haut potentiel ;
- ☞ Une situation géographique privilégiée au cœur de Nice, desservie par les transports en commun, proche des salles de conférences et d'expositions, au centre de la vie culturelle (théâtre, opéra, musée).



INSTITUT SAINT JOSEPH Nice

14 rue Barla
06300 Nice

☎ 04.92.00.47.47

✉ administration@stjoseph-nice.com

www.stjoseph-nice.net

Institut Saint Joseph Nice



Chef d'établissement

M. Velasco
jp-velasco@stjoseph-nice.com

Chef d'établissement adjoint

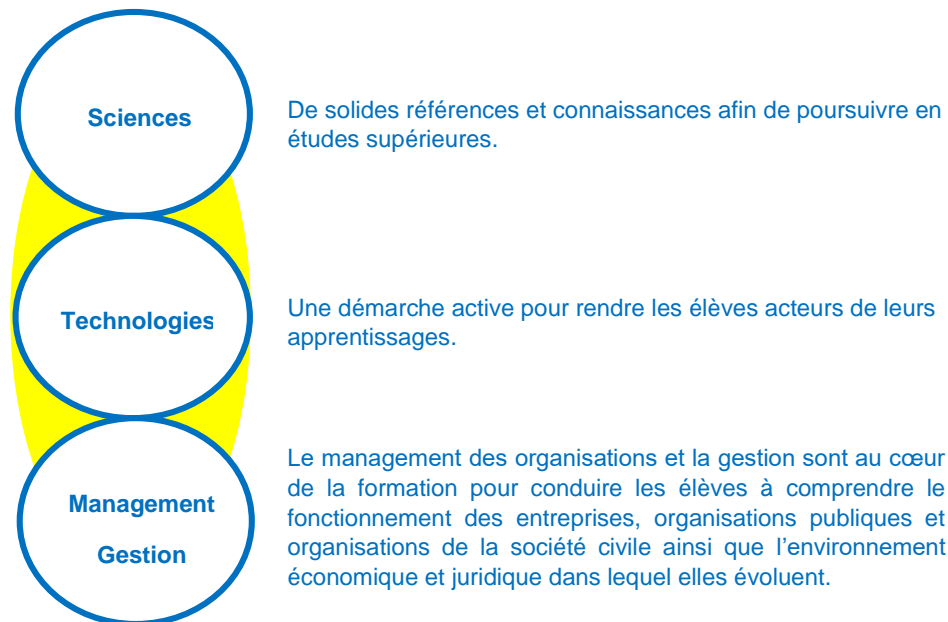
M. Dubois-Daret
directeur-adjoint@stjoseph-nice.com

BACCALAUREAT TECHNOLOGIQUE

**Sciences et Technologies
du Management et de la Gestion
(STMG)**



Vous avez dit « STMG » ?



STMG...
**Une voie d'excellence,
la porte ouverte aux études supérieures !**

STMG à Saint Joseph Nice...
**100 % de réussite à l'examen en 2020 !
32 élèves, 28 mentions
dont 4 mentions « Très Bien »**

STMG, une formation équilibrée...

Conditions d'admission

L'accès à la classe de 1^{ère} est ouvert aux élèves issus de la classe de Seconde Générale et Technologique.

Cet accès peut être aussi ouvert en dispositif passerelle depuis une formation au baccalauréat professionnel.

Classe de PREMIERE

pour une spécialisation progressive permettant une orientation choisie.

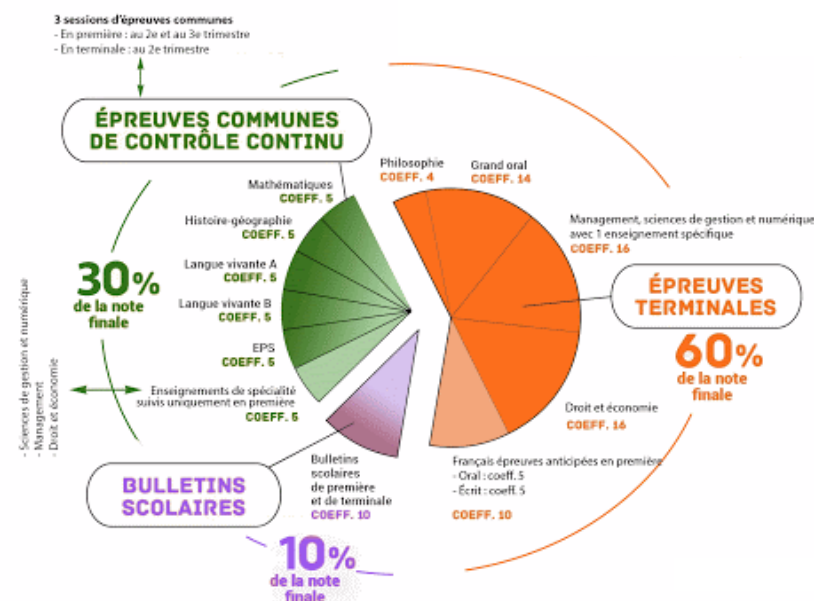
Enseignements communs	3 Enseignements de spécialité :
<ul style="list-style-type: none"> Français Mathématiques Histoire, géographie Enseignement Moral et Civique Langues vivantes A et B EPS 	<ul style="list-style-type: none"> Droit et économie Management Sciences de gestion et numérique

Classe de TERMINALE

pour une préparation éclairée à la poursuite d'études supérieures réussies.

Enseignements communs	2 Enseignements de spécialité :
<ul style="list-style-type: none"> Philosophie Mathématiques Histoire, géographie Enseignement Moral et Civique Langues vivantes A et B EPS 	<ul style="list-style-type: none"> Droit et économie Management, Sciences de gestion et numérique associé à un enseignement spécifique au choix parmi : <ul style="list-style-type: none"> Gestion-Finance Construire une image de l'entreprise, en analyser la situation financière et accompagner la prise de décision. Mercatique Étudier les techniques grâce auxquelles une entreprise développe la vente de ses produits ou services en les adaptant aux besoins des consommateurs Ressources Humaines Étude des démarches de gestion en ressources humaines visant à concilier performance économique et performance sociale Système d'information et de gestion Étudier le Système d'information de l'organisation et acquérir des compétences et connaissances dans les sciences numériques et de la gestion

STMG, la voie de la réussite



STMG, un passeport pour les études supérieures

